



People Pro*by*der.

住まう人に「寄り添う」マンションITのプロ集団

Living with Ten Feet Wright



People Pro^{by}der.として

住まう人に「寄り添う」マンションITのプロ集団

未来のあたりまえの創造をする

住まう人の“あったらいいな”“できたらいいな”がすべての出発点。

人と人・人とモノ・人と技術をつなげて、新しいサービスを開発。

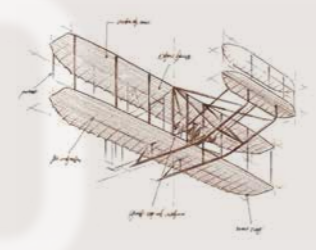
そして“住まう人のあたりまえ”になるまで日々磨き続ける。

デンフィートライトは“未来のあたりまえ創造カンパニー”を目指します。



History & Story

2000



株式会社バード・ビューを存続会社として西華産業株式会社のDCNサービスと吸収分割方式により事業を統合、社名を株式会社テンフィートライトに変更
新インターネットサービスブランド『ホコロコ』提供開始

地域コミュニティ活動支援施策「ACTIVE!! マンション応援プログラム」開始
東日本大震災遺児への義援金活動「10fwのテンプロジェクト」開始
高松営業所開設

日本初のマンション居住者専用災害時支援サイト『ゆいぼた』提供開始(第1号物件:大阪ひびきの街・ザ・サンクタスタワー)
東日本大震災遺児への義援金活動を引継ぎ、全国の災害遺児に対する支援活動を開始
台湾現地法人(台北市)「台湾天飛來股份有限公司」設立

大阪営業所を西区に移転
『ゆいぼた』が内閣官房 国土強靱化推進室による「国土強靱化 民間の取り組み事例」に掲載
災害時ICTサービス『ゆいぼた』が災害共助SNS『ゆいぼた』に名称変更
一般社団法人インターホン工業会に正会員として入会

顔認証AIを使った次世代型玄関コミュニケーションプラットフォーム『BrainMon』提供開始
マンションのデジタルデバインドを解消する「マンションインターネット環境のリノベ」を始動
一般社団法人集合住宅デジタル高度化協議会(CDEfC)に正会員として入会

法人向け通信設備工事会社株式会社栄光システムズの全株式を取得(子会社化)

株式会社バード・ビュー設立
本社を新宿区新宿に設置

本社を日本橋蛸殻町に移転

新マンションポータルサイト「えむぼた」提供開始

関西営業所を大阪営業所に名称変更し、淀川区に移転

株式会社イー・ジェーワークスのマンション向けISP事業を吸収分割により承継
経済産業省のエネルギー管理システムMEMSアグリゲータに採択
台湾駐在事務所(台北市)「日商天飛來股份有限公司」開所

福岡出張所開設
『ゆいぼた』およびインターホンIoTシステムを導入するマンションが、国土交通省が推進する平成29年度サステナブル建築物等先導事業(次世代住宅型)プロジェクトに採択
東京大学の災害対策トレーニングセンター(DMTC)に参画

『ゆいぼた』を東京都稲城市の自治会に導入
『ゆいぼた』がパナソニック株式会社のマンション用インターホンシステム「Windea/Windea-R」と安否登録機能の連携を開始

災害共助SNS『ゆいぼた』が「ジャパン・レジリエンス・アワード(強靱化大賞)2025」で優秀賞を受賞
災害共助SNS『ゆいぼた』が外部管理者方式を採用したマンション管理サービス『smooth-e』と連携開始

インターネット接続サービスの提供開始
同時にサービスデスク開設(第1号物件:兵庫県西宮市アルス甲陽園)

スカパー!光 代理店契約締結
本社を日本橋茅場町に移転

本社を現在の日本橋2丁目に移転

スマートマンション向け「MEMS」をACCESS社と共同開発
国際標準化規格「ECHONET Lite」を管理運用するエコーネットコンソーシアムの会員に登録

『ゆいぼた』を東京都稲城市の自治会に導入
『ゆいぼた』がパナソニック株式会社のマンション用インターホンシステム「Windea/Windea-R」と安否登録機能の連携を開始

『ゆいぼた』を東京都稲城市の自治会に導入
『ゆいぼた』がパナソニック株式会社のマンション用インターホンシステム「Windea/Windea-R」と安否登録機能の連携を開始

『ゆいぼた』を東京都稲城市の自治会に導入
『ゆいぼた』がパナソニック株式会社のマンション用インターホンシステム「Windea/Windea-R」と安否登録機能の連携を開始

『BrainMon』に掲載している「来訪者情報共有装置、来訪者情報共有システム及びコンピュータプログラム」が特許を取得(特許第7422428号)
eスポーツ施設「JAPANNEXT BANQUET」(東京都調布市)に10ギガの高速インターネット環境を提供、eスポーツの振興と地域発展のサポートを開始
一般社団法人集合住宅デジタル高度化協議会(CDEfC)理事に当社代表取締役 相川太郎が就任
南海電設株式会社のISP事業(社宅・学生寮用インターネットサービス)を吸収分割にて承継
台湾の老舗通信機器メーカー、AirLive Technology CorporationのGPON(1G/2.5G)・XGSPON(10G)製品輸入開始に伴いFTTHの提供を開始

本社を中央区日本橋箱崎町に移転
関西営業所開設

本社を日本橋茅場町に移転

本社を現在の日本橋2丁目に移転

スマートマンション向け「MEMS」をACCESS社と共同開発
国際標準化規格「ECHONET Lite」を管理運用するエコーネットコンソーシアムの会員に登録

『ゆいぼた』を東京都稲城市の自治会に導入
『ゆいぼた』がパナソニック株式会社のマンション用インターホンシステム「Windea/Windea-R」と安否登録機能の連携を開始

『ゆいぼた』を東京都稲城市の自治会に導入
『ゆいぼた』がパナソニック株式会社のマンション用インターホンシステム「Windea/Windea-R」と安否登録機能の連携を開始

『ゆいぼた』を東京都稲城市の自治会に導入
『ゆいぼた』がパナソニック株式会社のマンション用インターホンシステム「Windea/Windea-R」と安否登録機能の連携を開始

『BrainMon』に掲載している「来訪者情報共有装置、来訪者情報共有システム及びコンピュータプログラム」が特許を取得(特許第7422428号)
eスポーツ施設「JAPANNEXT BANQUET」(東京都調布市)に10ギガの高速インターネット環境を提供、eスポーツの振興と地域発展のサポートを開始
一般社団法人集合住宅デジタル高度化協議会(CDEfC)理事に当社代表取締役 相川太郎が就任
南海電設株式会社のISP事業(社宅・学生寮用インターネットサービス)を吸収分割にて承継
台湾の老舗通信機器メーカー、AirLive Technology CorporationのGPON(1G/2.5G)・XGSPON(10G)製品輸入開始に伴いFTTHの提供を開始

2001 業界に先駆けメールウイルスチェックサービス導入

2003 本社を日本橋茅場町に移転

2005 本社を現在の日本橋2丁目に移転

2006 プライバシーマーク取得

2008 東日本大震災

2009 東日本大震災

2010 東日本大震災

2011 東日本大震災

2012 東日本大震災

2013 東日本大震災

2014 東日本大震災

2015 東日本大震災

2016 東日本大震災

2018 東日本大震災

2020 東日本大震災

2021 東日本大震災

2022 東日本大震災

2023 東日本大震災

2024 東日本大震災

2025 東日本大震災

2026 東日本大震災

2027 東日本大震災

2028 東日本大震災

2029 東日本大震災

2030 東日本大震災

2031 東日本大震災

2032 東日本大震災

2033 東日本大震災

2034 東日本大震災

2035 東日本大震災

2036 東日本大震災

2037 東日本大震災

2038 東日本大震災

2039 東日本大震災

2040 東日本大震災

2041 東日本大震災

2042 東日本大震災

2043 東日本大震災

2044 東日本大震災

2045 東日本大震災

2046 東日本大震災

2047 東日本大震災

2048 東日本大震災

2049 東日本大震災

2050 東日本大震災

2051 東日本大震災

2052 東日本大震災

2053 東日本大震災

2054 東日本大震災

2055 東日本大震災

2056 東日本大震災

2057 東日本大震災

2058 東日本大震災

2059 東日本大震災

2060 東日本大震災

2061 東日本大震災

2062 東日本大震災

2063 東日本大震災

2064 東日本大震災

2065 東日本大震災

2066 東日本大震災

2067 東日本大震災

2068 東日本大震災

2069 東日本大震災

2070 東日本大震災

2071 東日本大震災

2072 東日本大震災

2073 東日本大震災

2074 東日本大震災

2075 東日本大震災

2076 東日本大震災

2077 東日本大震災

2078 東日本大震災

2079 東日本大震災

2080 東日本大震災

2081 東日本大震災

2082 東日本大震災

2083 東日本大震災

2084 東日本大震災

2085 東日本大震災

2086 東日本大震災

2087 東日本大震災

2088 東日本大震災

2089 東日本大震災

2090 東日本大震災

2091 東日本大震災

2092 東日本大震災

2093 東日本大震災

2094 東日本大震災

2095 東日本大震災

2096 東日本大震災

2097 東日本大震災

2098 東日本大震災

2099 東日本大震災

2100 東日本大震災

2101 東日本大震災

2102 東日本大震災

2103 東日本大震災

2104 東日本大震災

2105 東日本大震災

2106 東日本大震災

2107 東日本大震災

2108 東日本大震災

2109 東日本大震災

2110 東日本大震災

2111 東日本大震災

2112 東日本大震災

2113 東日本大震災

2114 東日本大震災

2115 東日本大震災

2116 東日本大震災

2117 東日本大震災

2118 東日本大震災

2119 東日本大震災

2120 東日本大震災

2121 東日本大震災

2122 東日本大震災

2123 東日本大震災

2124 東日本大震災

2125 東日本大震災

2126 東日本大震災

2127 東日本大震災

2128 東日本大震災

2129 東日本大震災

2130 東日本大震災

2131 東日本大震災

2132 東日本大震災

2133 東日本大震災

2134 東日本大震災

2135 東日本大震災

2136 東日本大震災

2137 東日本大震災

2138 東日本大震災

2139 東日本大震災

2140 東日本大震災

2141 東日本大震災

2142 東日本大震災

2143 東日本大震災

2144 東日本大震災

2145 東日本大震災

2146 東日本大震災

2147 東日本大震災

2148 東日本大震災

2149 東日本大震災

2150 東日本大震災

2151 東日本大震災

2152 東日本大震災

2153 東日本大震災

2154 東日本大震災

2155 東日本大震災

2156 東日本大震災

2157 東日本大震災

2158 東日本大震災

2159 東日本大震災

2160 東日本大震災

2161 東日本大震災

2162 東日本大震災

2163 東日本大震災

2164 東日本大震災

2165 東日本大震災

2166 東日本大震災

2167 東日本大震災

2168 東日本大震災

2169 東日本大震災

2170 東日本大震災

2171 東日本大震災

2172 東日本大震災

2173 東日本大震災

2174 東日本大震災

2175 東日本大震災

2176 東日本大震災

2177 東日本大震災

2178 東日本大震災

2179 東日本大震災

2180 東日本大震災

2181 東日本大震災

2182 東日本大震災

2183 東日本大震災

2184 東日本大震災

2185 東日本大震災

2186 東日本大震災

2187 東日本大震災

2188 東日本大震災

2189 東日本大震災

2190 東日本大震災

2191 東日本大震災

2192 東日本大震災

2193 東日本大震災

2194 東日本大震災

2195 東日本大震災

2196 東日本大震災

2197 東日本大震災

2198 東日本大震災

2199 東日本大震災

2200 東日本大震災

2201 東日本大震災

2202 東日本大震災

2203 東日本大震災

2204 東日本大震災

2205 東日本大震災

2206 東日本大震災

2207 東日本大震災

2208 東日本大震災

2209 東日本大震災

2210 東日本大震災

2211 東日本大震災

2212 東日本大震災

2213 東日本大震災

2214 東日本大震災

2215 東日本大震災

2216 東日本大震災

2217 東日本大震災

2218 東日本大震災

2219 東日本大震災

2220 東日本大震災

2221 東日本大震災

2222 東日本大震災

2223 東日本大震災

2224 東日本大震災

2225 東日本大震災

2226 東日本大震災

2227 東日本大震災

2228 東日本大震災

2229 東日本大震災


Spirit

私たち、テンフィートライトは
こんな会社です。

コールが鳴らない
コールセンター

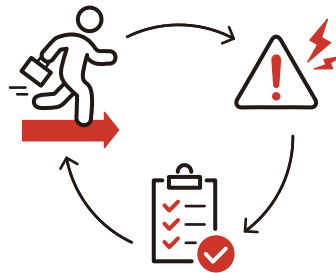


お客様が電話をするシーンを想像します。ご不便なことやわからない
ことがあり、そして電話をかけるかどうかあれこれ悩み…ストレスがかか
った鼓動が聞こえてきます。私たちが目指すのは、お問合せをする時間と
ストレスを最小限に軽減し、快適にサービスをご利用いただいている
状態、『コールが鳴らないコールセンター』。これが私たちのミッションで
あり、品質基準のKPI(重要目標達成指標)です。

 テンフィートライトのコールセンター応答率は
平均95.48%(当社調べ/2025年1月~12月)

住まう人の
大切な暮らしを
支え続けるために。
日々、お客様に
寄り添います。

Fast Action
Fast Error



Fast Action … 早く着手、行動する、問いかける

Fast Error …… 早く改善点を見つけ出し皆で寄って集って
サービスやオペレーションを磨く

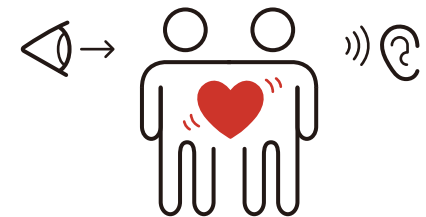
現代は“ドッグイヤー”と言われるほどIT技術の進化が早く、お客様の
課題やニーズも刻々と変化しています。その変化に対応するために、
早く世の中に問い、早い段階で改善点を見つけ出し、サービスやオペ
レーションを磨く。『Fast Action Fast Error』は社員全員が
心がけている、時代の高速化に対応するための行動指針です。

“外に出て・観て・聴く”

P.F.ドラッカー

“鼓動を感じる”

相川太郎



マネジメントの父、P.F.ドラッカーは、「イノベーションの原点は
『外に出て・観て・聴く』ことである」と説かれました。私たちは創業時
よりマンション毎に担当(IT生活アドバイザー)を配置し、マンションの
イベントに積極的に参加するなどお客様との接触ポイント(顧客
との接点)を大切にまいりました。さらに、住まう人の課題を解決し
イノベーションを生み出すには、お客様の鼓動(=本音)までを想像する。
これが私たちのイノベーションの方程式です。

※引用：「イノベーションと企業家精神」 P.F.ドラッカー (著)

Message



株式会社テンフィートライト
代表取締役 相川太郎

原点を見つめ直すことで
再定義した
私たちのパーパス(存在価値)

1999年3月、世の中に先駆けてその後“未来のあたりまえ”となる常時接続型インターネットサービスを関西屈指の閑静な住宅街の一つ西宮甲陽園でスタートしました。

この原点を見つめ直すことで私たちのパーパス(社会における私たちの存在価値)を再定義しました。

『住まう人たちの未来のあたりまえの創造』

住まう人たちの課題やニーズを見つけ出し、通信とソフトウェアを駆使して解決すること、そして住まう人の“あたりまえ”になるまでサービスを徹底的に磨き続けること。これが私たちのパーパスであり、常に努力すべき目標です。

テンフィートライトは
“未来のあたりまえ創造カンパニー”を目指します。

Company overview

■会社名	株式会社テンフィートライト(英文TEN FEET WRIGHT INC) <西華産業株式会社(東証プライム上場*)持分法適用関連会社>
■代表取締役	相川 太郎
■本社所在地	〒103-0027 東京都中央区日本橋2-16-11 日本橋セントラルスクエア7階 TEL/03-6895-3048 FAX/03-6895-3049
■事業所	<大阪営業所> 〒550-0002 大阪府大阪市西区江戸堀2-1-1 江戸堀センタービル9階 TEL/06-6225-1782 FAX/06-6225-1783 <高松営業所> 〒761-8071 香川県高松市伏石町2079-1 TEL/087-815-1640 FAX/087-815-1641 <福岡出張所> 〒812-0012 福岡県福岡市博多区博多駅中央街8-1 JRJP博多ビル3階 TEL/092-686-8747 FAX/03-6895-3049 <台湾事務所> 10045 台湾台北市中正区衡陽路51號5樓 (台湾西華産業股份有限公司内)
■事業内容	マンションISP事業 マンション防災DX事業 インターホンIoT事業

■資本金	60,000,000円
■従業員数	40名
■決算期	9月末日
■設立	1998年12月24日
■許認可	プライバシーマーク 第10821206(10)号  一般建設業電気通信工事業 東京都知事許可(般-2)第124831号 登録電気工事業 東京都知事届出 第259164号 (一般用電気工作物・自家用電気工作物) 一般第二種電気通信事業 総務大臣届出 A-13-5038

■株式構成	相川太郎 55.6% 西華産業株式会社 42.2% 株式会社テンフィートライト役員持株会 0.4% 株式会社テンフィートライト持株会 1.8% (2026年3月現在)
■グループ会社	株式会社栄光システムズ(通信設備工事業/当社100%出資)
■主要取引銀行	三井住友銀行、りそな銀行、みずほ銀行 三菱UFJ銀行、さわやか信用金庫
■企業サイト	https://www.10fw.co.jp



■西華産業株式会社について

1947年に旧三菱商事株式会社の解散に伴い、同社関係者が門司市(現北九州市門司区)に設立した機械総合商社。1961年、株式を東京証券取引所市場第一部に上場し、その後、国内、そして海外まで拠点を拡げ、現在、13ヶ国約100拠点を置いている。2008年、テンフィートライトの前身・株式会社バード・ビューは、西華産業のDCNサービスと吸収分割方式により事業を統合し、現在に至る。

■西華産業株式会社のグローバル事業

日本及び海外13か国、約100拠点

