



インターホンIoTシステムのご案内

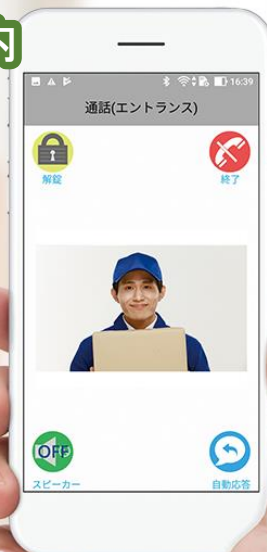
“インターホンをスマホで持ち歩く”

拝啓 益々ご清栄と拝察申し上げます。

本マンションにはインターホンIoTシステムが導入されています。

裏面記載の「インターホンIoTシステムをご利用頂くにあたって」をご確認のうえ、お手続きをお願い致します。

ご不明点がございましたら、下記サービスデスクまでお問い合わせくださいますようお願い致します。



敬具

株式会社テンフィートライト

インターホンIoTシステムとは

インターホンシステムと連携することで、外出中であってもお手持ちのスマートフォンでインターホンへの応答やオートロックの解錠ができるシステムです。



- 料理中やお風呂あがりに訪問客で、あたふた…
- ちょっとゴミ出しに行った隙に不在票が…
- お仕事で留守の間も、誰が来たのか知りたい…
- 子どもに合鍵を渡してるけど、なくさないか心配…

● 来訪者対応

会社でも、買い物中でも、ベランダでも、どこにいても来客対応。

● エントランスの遠隔解錠

遠く離れた場所からでもスマートフォンでエントランスを遠隔解錠。

● 来訪者履歴閲覧

スマートフォンで来客の履歴を閲覧。

● ワンタッチ自動応答

手が離せないときでも定型文から自動応答。

サービスデスク

【お電話】 年中無休 (受付時間 / 9:00~21:00)

 **0120-881-730**

【メール】 support@hocoroco.ne.jp

 Ten Feet Wright

〒103-0027
東京都中央区日本橋 2-16-11
日本橋セントラルスクエア 7F
<http://www.10fw.co.jp/>



(1)アプリのダウンロード **[無料]**

Google Play 又は App Store からアプリをダウンロードしてください。



『住まうほん』で検索



※類似アプリにご注意ください
『住まうほん+ai』はアイホン社製
インターホン連携アプリです。



*アプリのダウンロードにパケット通信料金が発生します。Wi-Fi環境下でのダウンロードを推奨致します。

(2)アクセス等の許可

マイクやカメラ、位置情報の利用など、いくつか許可を求められますが、
全て**[許可]**してください。
アプリ利用開始後においても該当の許可設定を変更しないで下さい。

(例) *端末・OSによって表記が異なります。

写真と動画の撮影を許可
しますか？

許可しない 許可

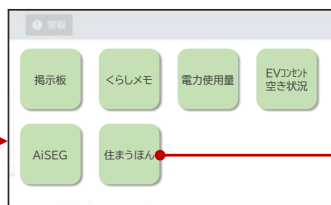
通知の鳴動制限へのアク
セスを許可しますか？

許可しない 許可

ペアリング ~ ログイン

(1)ログイン用QRコード表示

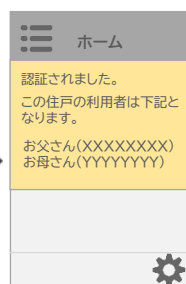
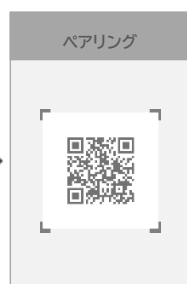
インターホンのホーム画面から「コンテンツを見る」をタッチし、表示されるコンテンツメニューから『住まうほん』
を選択してください。



※ モニター付副親機では
「コンテンツを見る」ボタ
ンは表示されません。
※ 表示されるコンテンツは
マンションに応じて異な
ります。

(2)ペアリング ~ ログイン

アプリを起動し、利用規約に同意のうえ、(1)で表示したQRコードを読み込んで認証(ペアリング)してください。
認証後、ニックネーム変更画面に遷移しますので、ニックネームを登録してください。「認証されました」が表示され
ればログイン完了です。



※ 本作業はスマートフォンのGPS機能を
ONにしたうえで行って下さい。
※ GPSの位置情報の取得に時間を要す
る場合や、(特に操作中に電話等の着
信があった場合など)画面が固まる
場合などがございます。この場合は
スマートフォンやアプリの再起動、ア
プリの再インストール等お試しください。
※ 位置情報へのアクセスにおいて、「正
確な位置情報」のアクセスを許可しな
い場合、正常に入居認証ができません。
「正確な位置情報」を指定(オン)
して下さい。
※ GPSの位置情報はマンション位置情
報との照合のためのみに利用します。

ログイン用QRコードについて

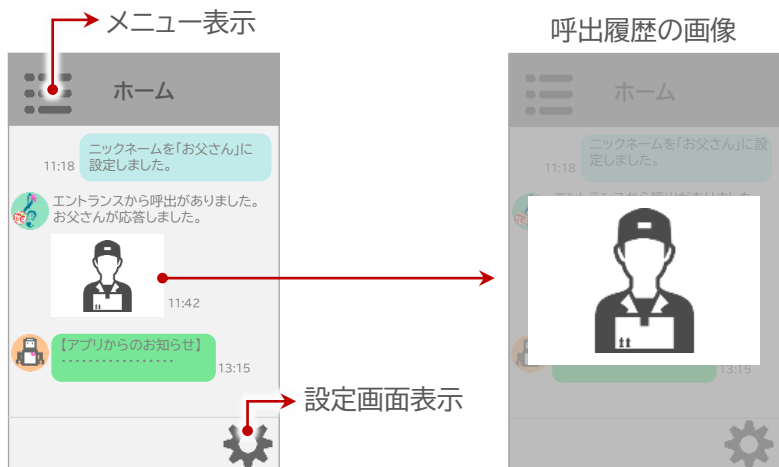
- ログイン後のQRコード
インターホンモニタに表示されるQRコードに「ログイン中」と表示されます。
※ 意図しないニックネームが表示されている場合は、「全削除」をタッチして
全てのアカウントの初期化を推奨します。
- QRコード有効期限切れ
ログイン用QRコードは有効期限を過ぎると無効化されます。この場合は**[再表示]**をタップすることで再度QRコード
を表示することができます。



アプリのホーム画面には、住戸履歴がタイムライン形式に表示されます。
履歴は1ヶ月(呼出履歴は16件)を超えたものは自動的に削除されます。

【履歴の種類】

- インターホンからの呼出履歴
- 自身・ご家族の設定操作履歴
- 各種お知らせ

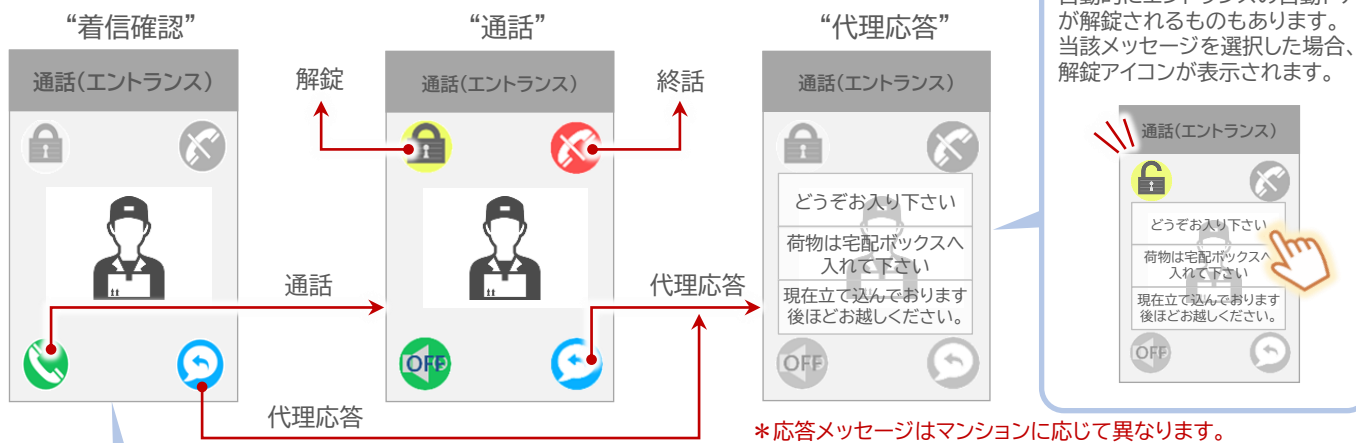


インターホンにカメラが付いている場合は、呼出時の映像を静止画として住戸履歴に表示します。

- ※ マンションの設備に応じて、呼出が来るインターホン箇所は異なります。
- ※ インターホンにカメラがついていない場合、画像は表示されません。
- ※ 住戸履歴の画像をタップすると拡大表示され、1つの呼出について最大3枚までの静止画が確認できます。インターホン呼出から終了(通話又は取消)までの時間によって確認できる静止画の枚数は異なります。
- ※ 静止画を画像ファイルとして保存することはできません。表示されている画面のスクリーンショットを取得して下さい。

着信 ~ 応答/代理応答

インターホンからの呼出があった場合、スマホに着信があり、アプリから応答ができます。
アプリでの応答が難しい場合は、定型メッセージで応答する“代理応答”も可能です。

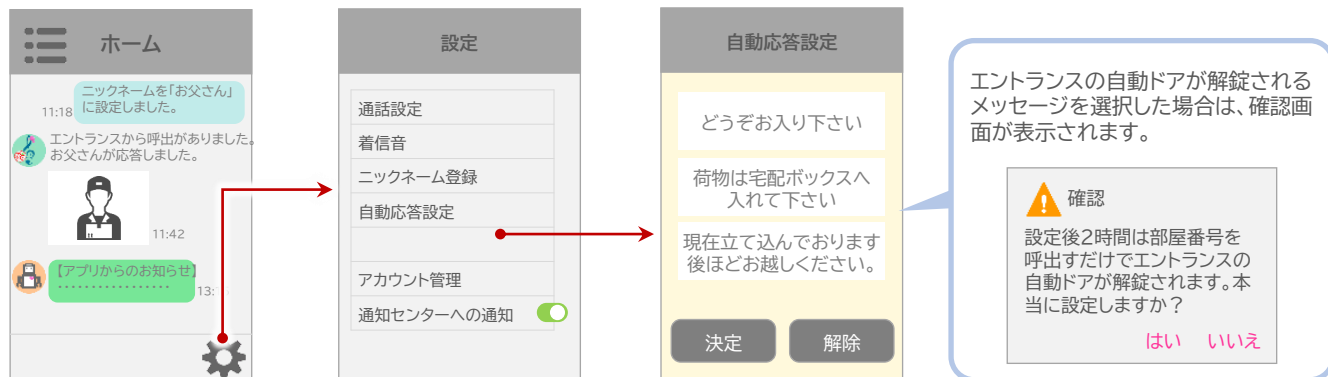


設定画面から「通話設定」をタップし、「着信画面表示」をOFFとすると、「着信確認」の画面を省略してただちに「通話」状態となります。



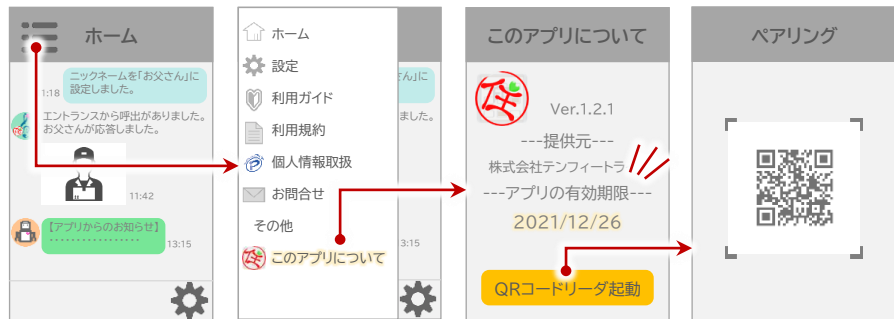
自動応答設定

自動応答設定を行うと、設定後2時間はインターホンからの呼出通知が来ずに、マンションのインターホンが自動的に設定したメッセージで代理応答します。



アプリの継続利用について

アプリは、セキュリティ性向上のため、アカウント毎に有効期限が設定されており、期限が切れたアカウントは自動的に停止されます。
有効期限は[メニュー]→[このアプリについて]から確認できます。

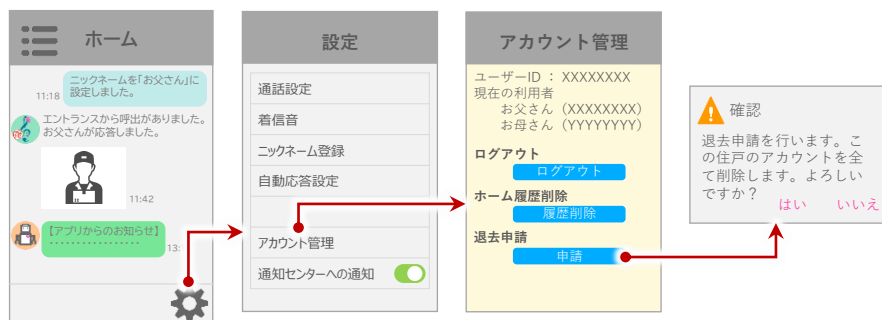


有効期限を延長するには、インターホンモニタのQRコードを「再表示」のうえ、ペアリングを行って下さい。



退去時のお手続き

売買などでお住まいを退去される際には、アプリの「設定」→「アカウント管理」→「退去申請」から、お手続きください。



インターホンモニタの「全削除」をタッチしても同様のお手続きとなります。

※ 「全削除」後、インターホンモニタの「コンテンツを見る」からログイン用QRコードを表示させると、再度アカウントが生成されます。「全削除」後はログイン用QRコードを表示させないようにご注意ください。



インターホンIoTシステムをご利用頂くにあたって

- 本システム利用には、スマートフォン並びに専用アプリのインストールが必要となります。
- 本アプリが動作する対応OSは【 Android 9～12 / iOS 13.0～15.2 (2022年5月現在) 】となります。対応OS以外のOSでのご利用については一切保証できません。なお、タブレットは動作保証外です。
- 本アプリは、すべてのスマートフォンの動作を保証するものではありません。スマートフォンの固有の仕様等に応じて一部の機能が利用できない場合や、音声通話の品質が劣る場合、また、スマートフォンにインストールされている他のアプリとの競合や、スマートフォンの特別な設定等により、正常に利用できない場合がございます。
- マンションのインターホンシステムが正常に稼働し、インターネットに接続されている場合にのみ本システムの利用が可能となります。機器の故障や停電、インターネットの停止等が発生した場合本システムは利用できません。
- 上記のほか、「インターホンIoTシステム利用規約」や「利用ガイド(アプリ内表記)」の内容をご確認ください。

アプリ操作説明書・利用規約について

アプリ操作説明書や利用規約は下記に掲載されております。

※貴マンションにおいては、「利用開始届」「利用解除届」の提出は必要ございません。

https://www.10fw.co.jp/sumauhon_01/#section05

